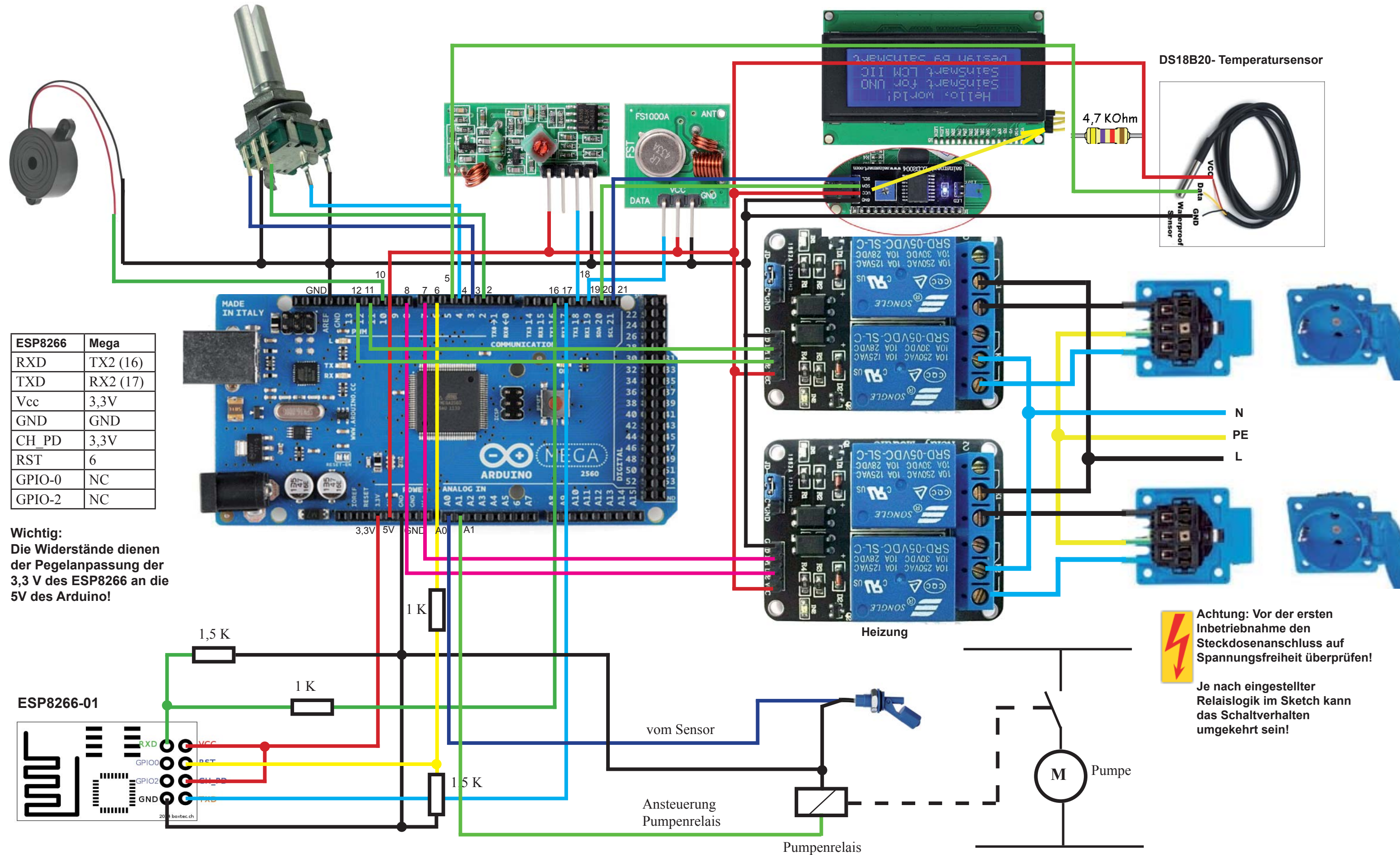


AiO MEGA 4.0 - 0 Aufbau



ESP8266	Mega
RXD	TX2 (16)
TXD	RX2 (17)
Vcc	3,3V
GND	GND
CH_PD	3,3V
RST	6
GPIO-0	NC
GPIO-2	NC

Wichtig:
Die Widerstände dienen der Pegelanpassung der 3,3 V des ESP8266 an die 5V des Arduino!

DS18B20- Temperatursensor



N
PE
L

Achtung: Vor der ersten Inbetriebnahme den Steckdosenanschluss auf Spannungsfreiheit überprüfen!
Je nach eingestellter Relaislogik im Sketch kann das Schaltverhalten umgekehrt sein!