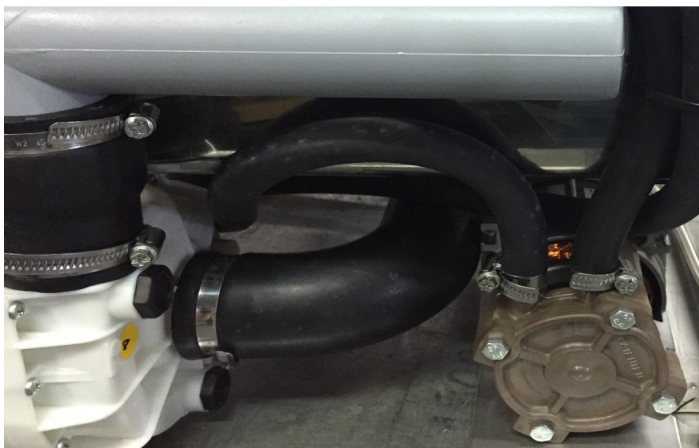
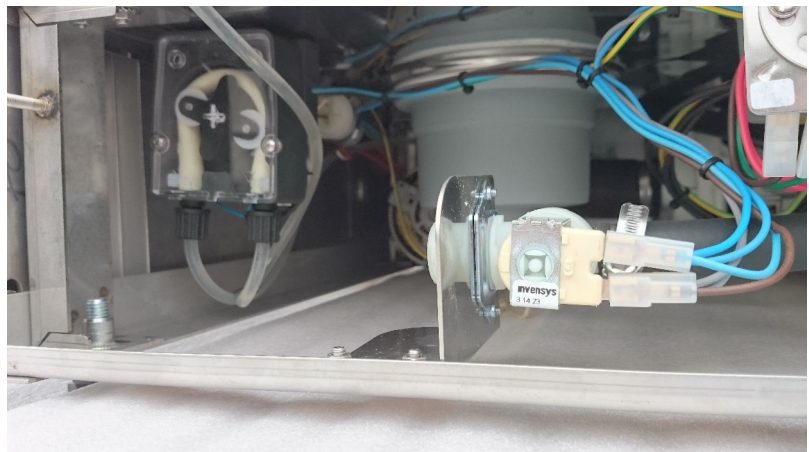


Preis- und Produktinformation Flaschenwaschmaschine



Das neue Innenleben – optimierte Düsen für die perfekte Frischwassernachspülung.

Serienmäßig inkl. Dosiertechnik für das Bierflaschenreinigungsmittel.



Die neue Drucksteigerungspumpe

Die Umwälzpumpe für die Waschlauge mit 330 ltr. Umwälzleistung/min.



Ob 0,1 ltr. oder 0,33 ltr. Langhalsflaschen oder 2 ltr. Bügelflaschen – kein Problem
Der Korb bietet Platz für bis zu 20 Flaschen.

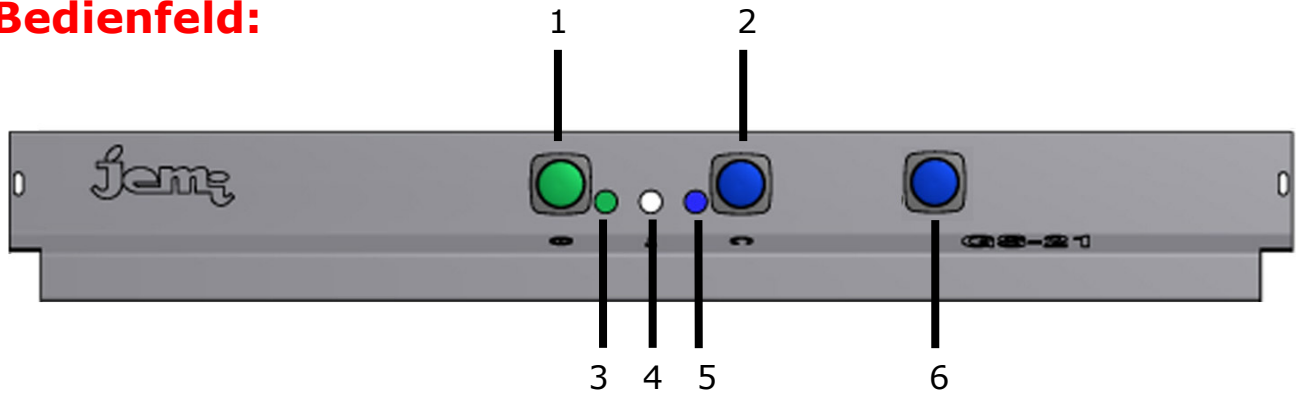
Im Lieferumfang ist ein Trägereinlage enthalten, der es ermöglicht, nach dem Reinigen der Flaschen auch die Bierkisten zu säubern.



Ebenso ist ein Flächensieb beinhaltet, welches die abgelösten Etiketten über dem Waschtank auffängt, damit diese nicht in die Waschlauge gelangen.



Das Bedienfeld:



Die Zusatztaste (Nr. 6)

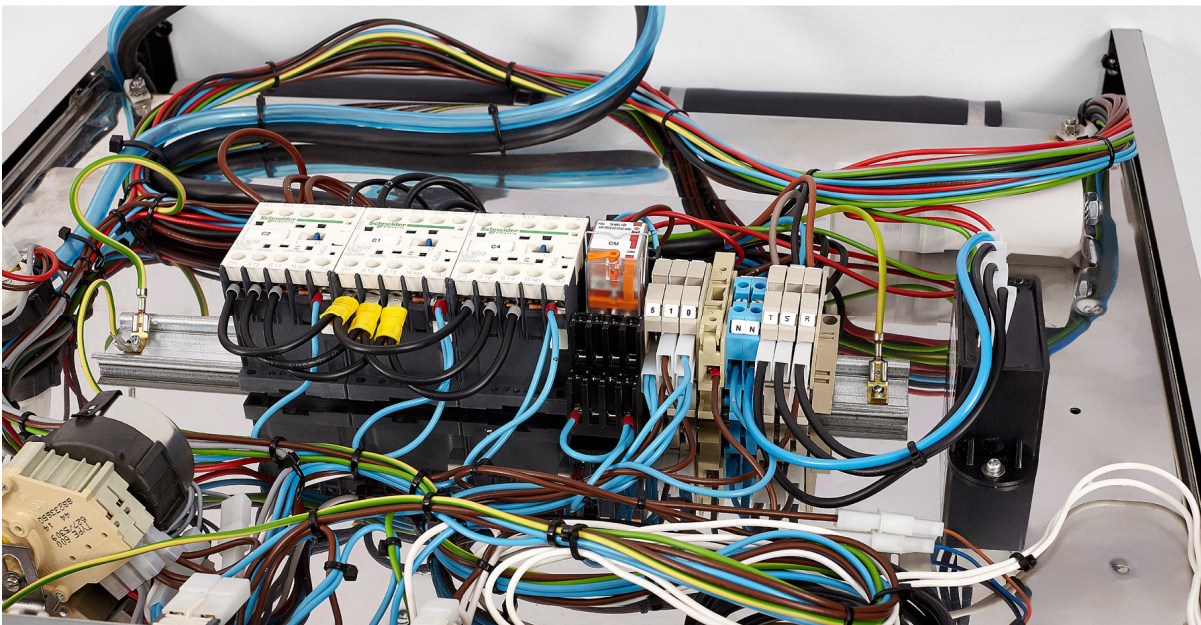
Die Taste ermöglicht den Dauerwaschbetrieb der Umwälzpumpe. Dadurch können stark verschmutzte Flaschen eingeweicht werden.

Funktionsprinzip:

Die Bierflaschenwaschmaschine wird mit einem Zulaufschlauch (Anschluss $\frac{3}{4}$ ") an die Wasserzuleitung angeschlossen und das Frischwasser über ein Magnetventil in den Tankinnenraum geleitet. Unterstützt durch eine eingebaute Drucksteigerungspumpe wird das Frischwasser eingespritzt.

Gleichzeitig wird über eine Dosierpumpe Chemie in den Tankinnenraum für die Waschlauge zugeführt. Im Tank befinden sich 2 Heizkörper mit jeweils 4,5 kW Leistung. Nachdem das Niveau im Tank erreicht ist, schaltet sich das Magnetventil aus und die Heizung beginnt das Wasser auf 57°C aufzuheizen. Sollte dem Kunden zu wenig Strom zur Verfügung stehen, kann ein Heizkörper abgeklemmt werden. Dadurch ist aber mit Wartezeiten zwischen den einzelnen Waschgängen zu rechnen. Eine Kontrolllampe zeigt an, dass die gewünschte Temperatur erreicht ist, und ein neuerlicher Waschgang gestartet werden kann.

Mit jedem Waschgang wird eine Frischwassermenge von ca. 8 ltr. durch spezielle Düsen in die Flaschen gepumpt. Somit wird die Waschlauge aus dem Inneren der Flasche ausgespült, und auch wieder benötigte Chemie in den Tank zugeführt, um die erneute hygienische Reinigung zu gewährleisten.



Die Steuerung der Maschine erfolgt mit elektromechanischen Komponenten. Keine High-tech Elektronik – daher zuverlässig und leicht Servicierbar.

Unser Bierflaschenreinigungsmittel wurde in Zusammenarbeit mit einem Salzburger Chemieunternehmen hergestellt.

Die wird in Gebinden zu 6 kg angeboten.
Preis € 34,-- zzgl. USt.

Technische Daten:

Stundenleistung ca. 190 Flaschen/h
Waschzeit: 6 min 30 sec.

Pumpenleistung: 736 W
Umwälzleistung: 330 ltr. / min.
Tankheizkörper: 2 x 4500 W
Gesamtanschlusswert: 9736 W
Spannung: 400 Volt

Tankinhalt: 29 ltr.
Wasserverbrauch/Spülvorgang: ca. 8 ltr.
Wasserdruck: 2,5 bar
Anschluss/Zu- und Ablauf 3/4" 50 mm Ø

Einschubhöhe: Flaschen bis 380 mm
Korbabmessung: 500 x 500 mm
Ausstattung Körbe: 1 Flaschenkorb
1 Trägereinlage f. Bierkisten

Abmessungen:
Breite: 580 mm
Tiefe: 630 mm
Höhe inkl. Füße: 820 mm

Kostenkalkulationsbeispiel für 10 Waschzyklen = 200 Flaschen:

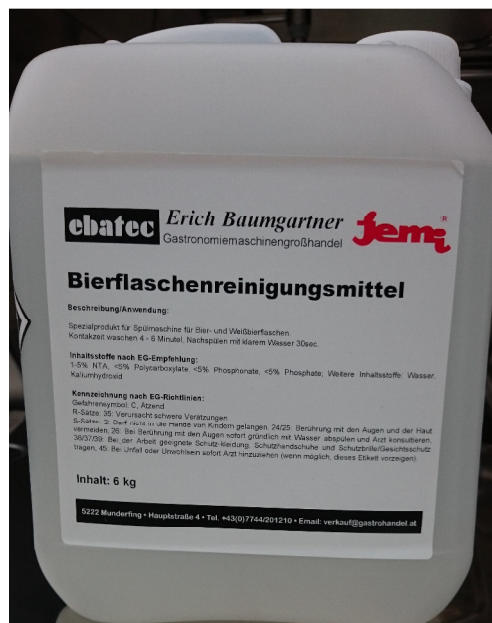
Wasserverbrauch:
Befüllung 29 ltr. + 10 Spülgänge a 7,8 ltr. = 107 ltr. = € 0,428
Stromverbrauch:
Bei einer Zulauftemperatur von +6°C ca. 7 kWh Strom = € 1,750
Chemieverbrauch:
Werkseinstellung 2,2g/ltr. Frischwasser = 235 g = € 1,337

Somit kostet die Reinigung von 200 Flaschen ca. € 0,0175 pro Flasche.

Preise:

Bierflaschenwaschmaschine GS 21 inkl.:
1 Flaschenkorb, 1 Kistenträger, Dosiermittelpumpe,
Flächenfilter, Drucksteigerungspumpe und Anschlussmaterial

Komplettpreis exkl. USt. € 2.500,--
Flaschenkorb extra exkl. USt. € 250,--
Zusammenbau des Flaschenkorbes exkl. USt. € 50,--
Vorinstallation der Maschine exkl. USt. € 70,--
Transportkosten innerhalb Österreich € 80,--
Transportkosten nach Deutschland € 110,--



www.facebook.com/flaschenwaschen